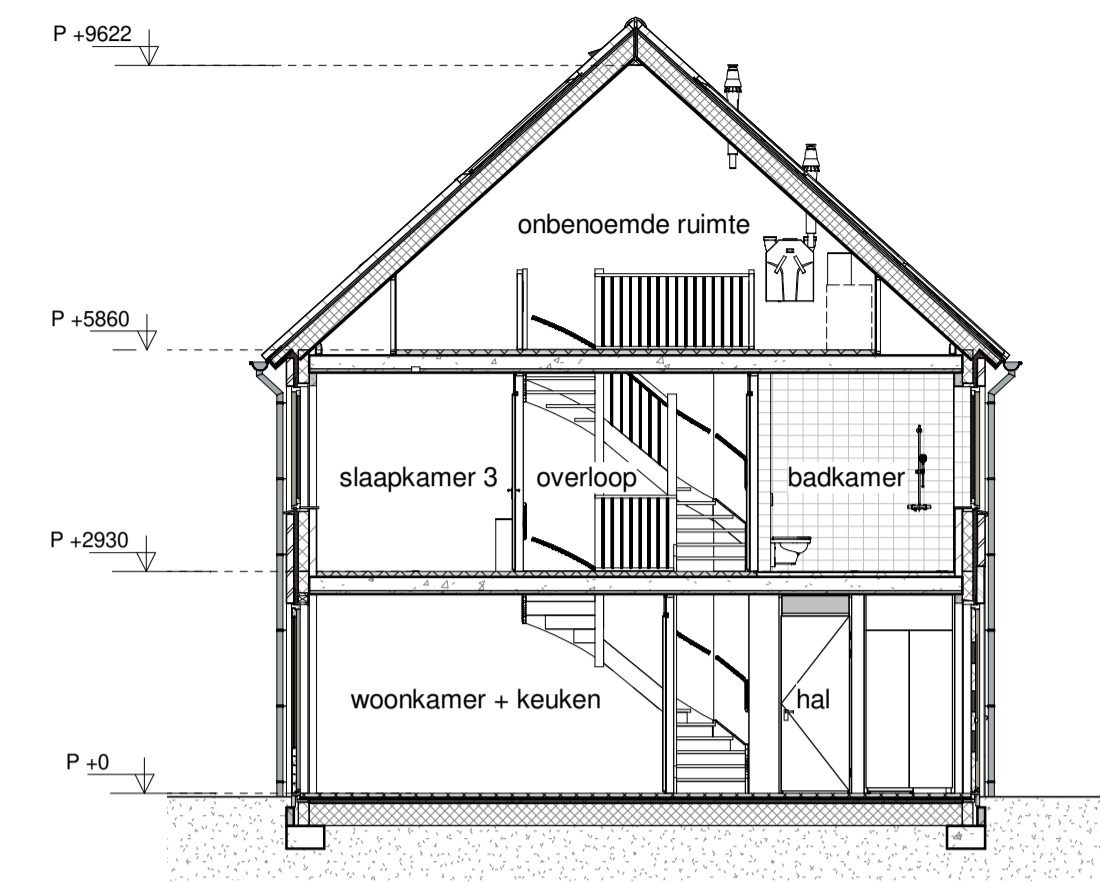


voorgevel

Bouwnummer 32

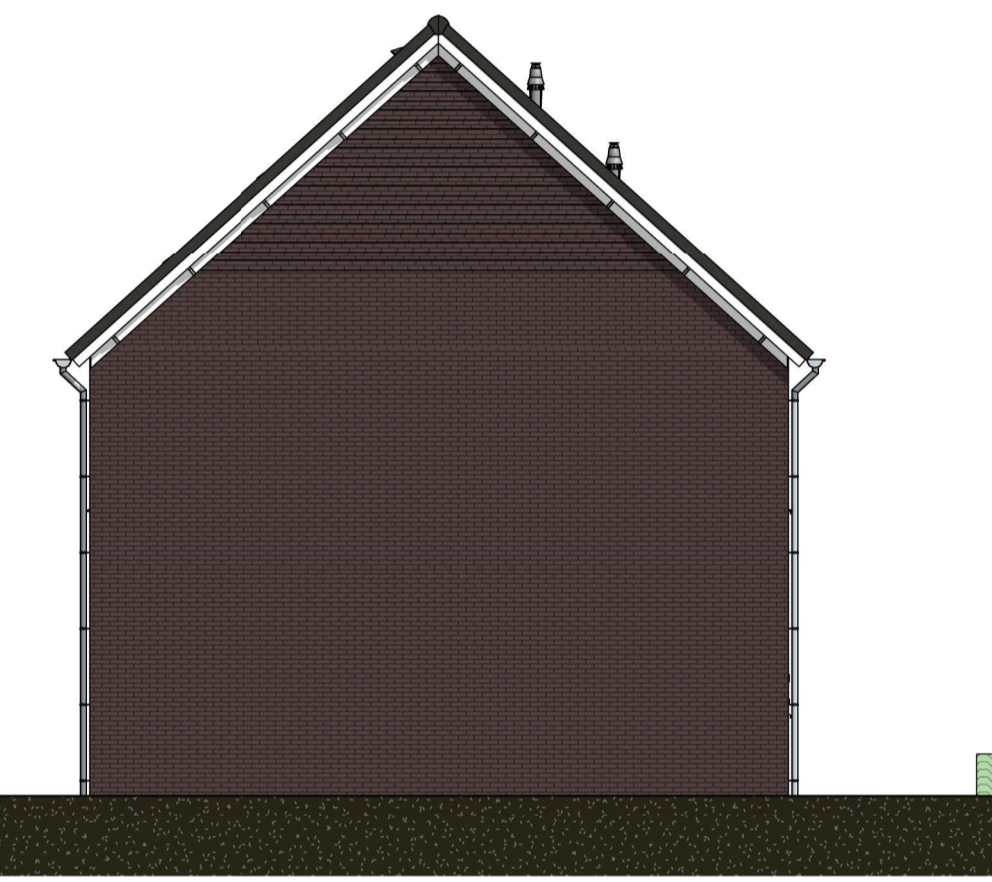


doorsnede 1



achtergevel

Bouwnummer 32

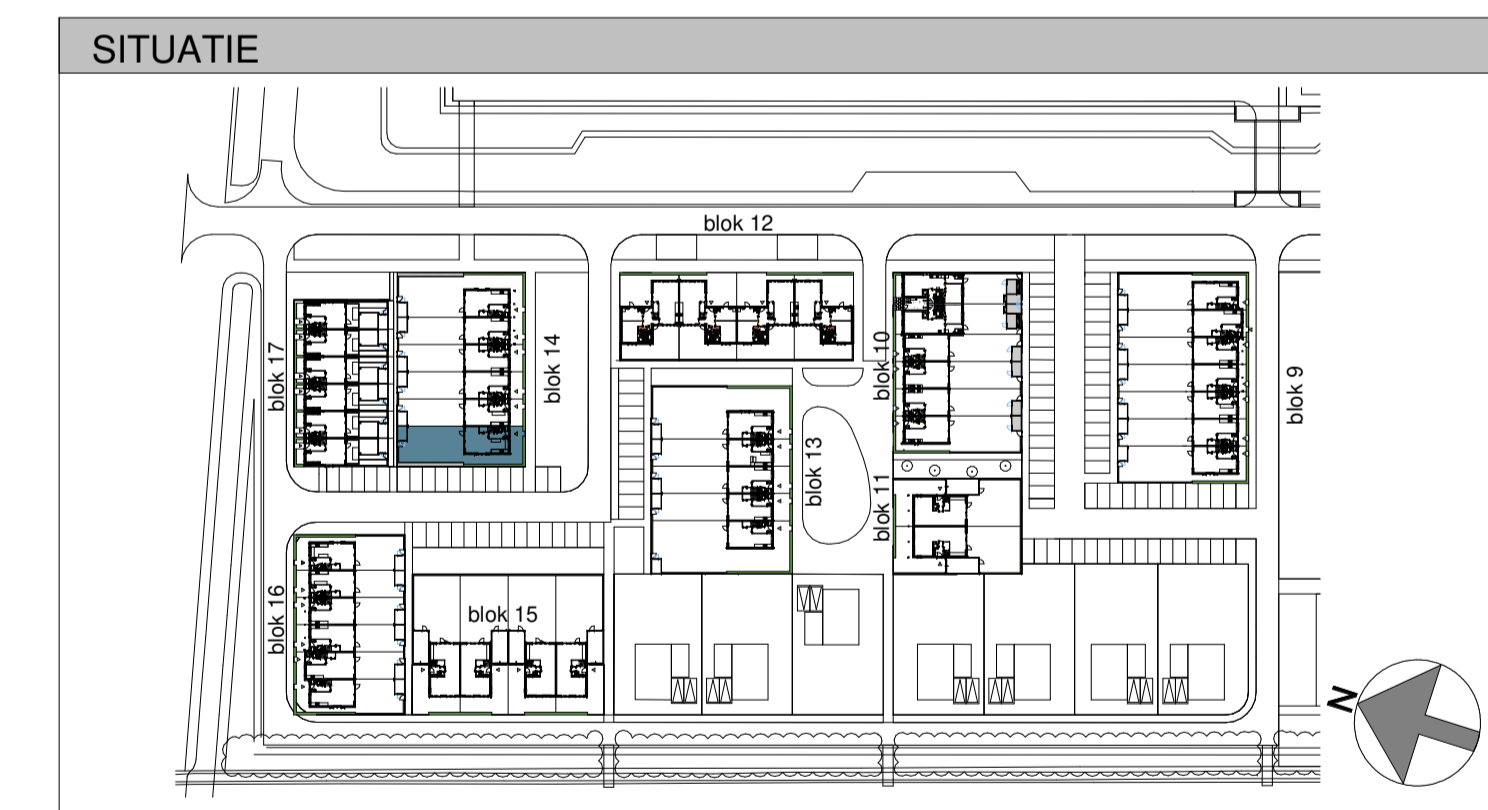


linker zijgevel

Bouwnummer 32

RENVOOI			
	baksteen		plafondlichtpunt (aansluitpunt)
	gevelbekleding		wandlichtpunt (aansluitpunt)
	kalkzandsteen		enkeelpolige schakelaar
	isolatie		serieschakelaar
	lichte scheidingwand		wisselschakelaar
	metal-stud wand		enkele wandcontactdoos
	maatvoering ruimte (cm)		dubbele wandcontactdoos
	opstelplaats wasmachine		dubbele wandcontactdoos (opbouw)
	hemelwater afvoer		signaal overgave punt in de meterkast voor aansluiting op het openbaar elektronisch communicatienetwerk
	omvormer PV-panelen		onbedrade leiding
	elektrische badkameradiators		thermostaat
	mechanische ventilatie unit		CO2 sensor mechanische ventilatie
	opstelplaats warmtepomp (indicatief)		regeling CV-installatie
	toevoerpunt mechanische ventilatie in het plafond		rookmelder (aangesloten op lichtnet)
			schel
			afvoerpunt mechanische ventilatie in het plafond
			bedrukker
			verdelers vloerverwarming

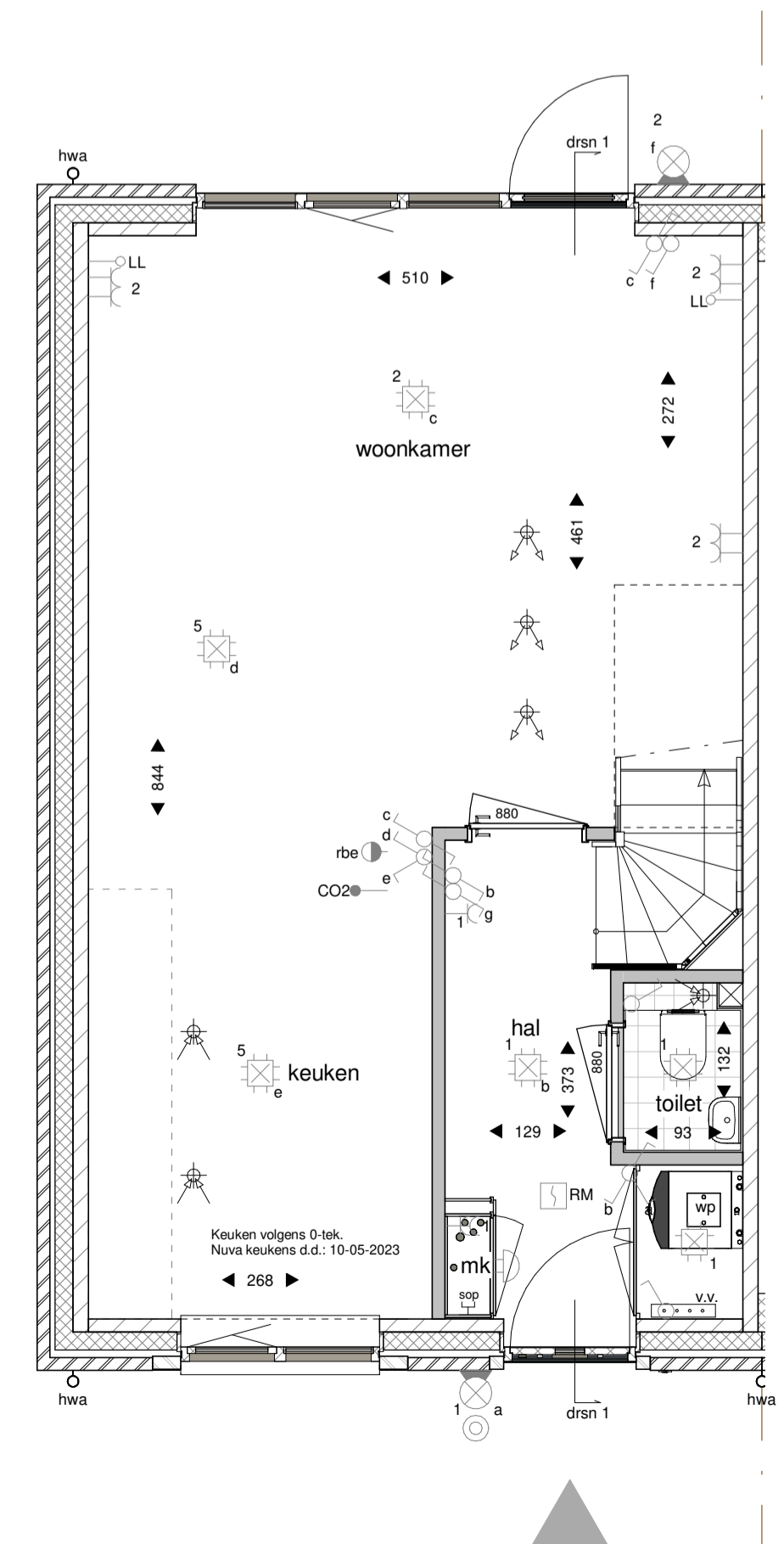
Tekeningen geven het totaal bij verkoop weer. Alle maten zijn circa maten. Aansluitpunten keukenopstelling volgens 0-tekening keukenleverancier. De leidingen van de installaties komen op de zolder in het zicht, exacte posities nadier te bepalen. Aansluitpunten voor gebouwgroonden installaties zijn niet op deze tekening aangegeven. Het aantal PV-panelen en de positie en verdeling zijn slechts indicatief weergegeven en worden gedurende de uitvoeringsfase bepaald. Als gevolg van koperkeuzes kan de eigen woning en/of die op de naburige percelen bij oplevering afwijken van deze tekening. *de tegelafmetingen zijn indicatief weergegeven; de tegelafmetingen zijn afhankelijk van de koperkeuze.



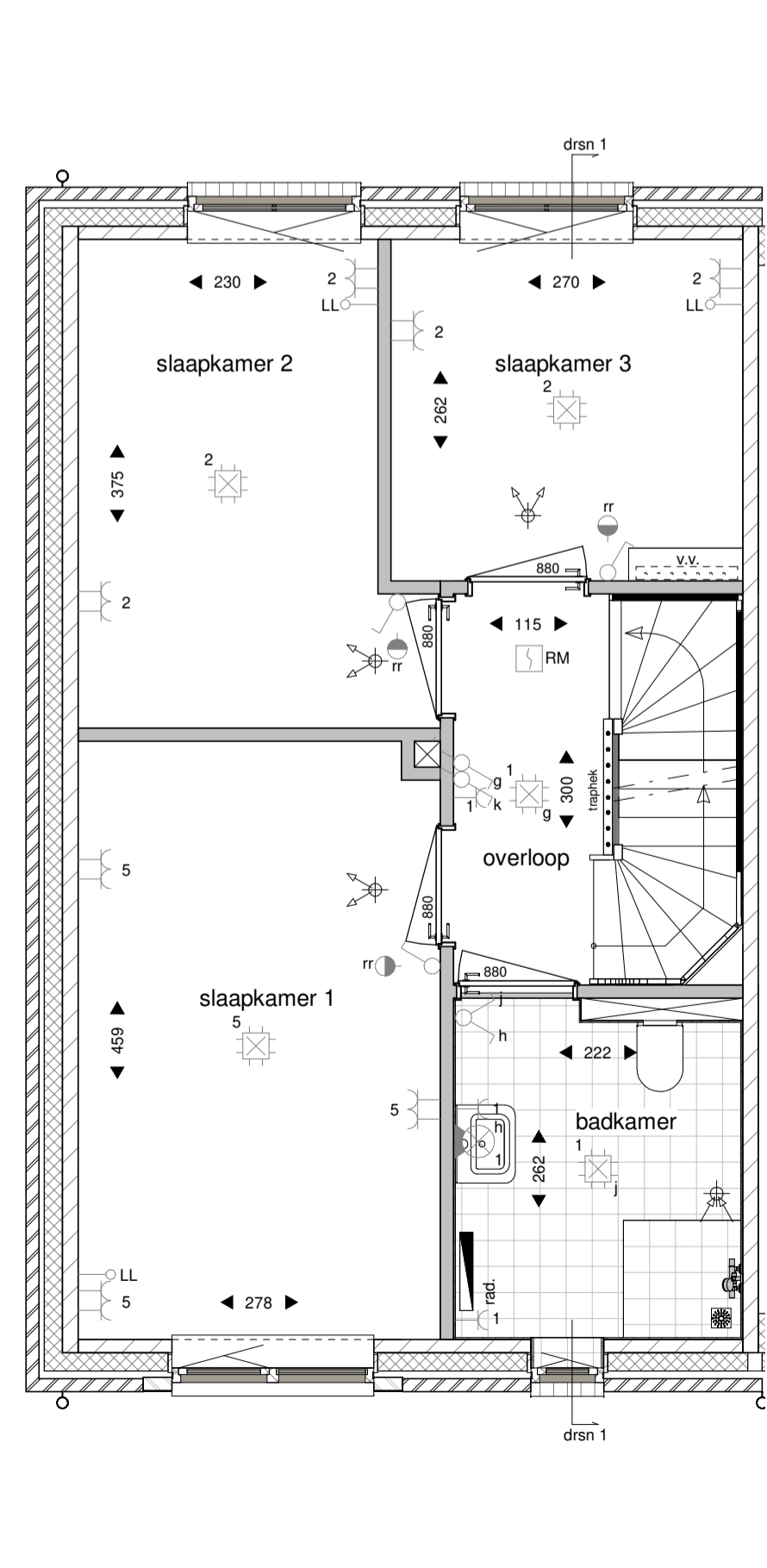
Hoek- en tussenwoning

Gevels, doorsnede en plattegronden bouwnummer 32

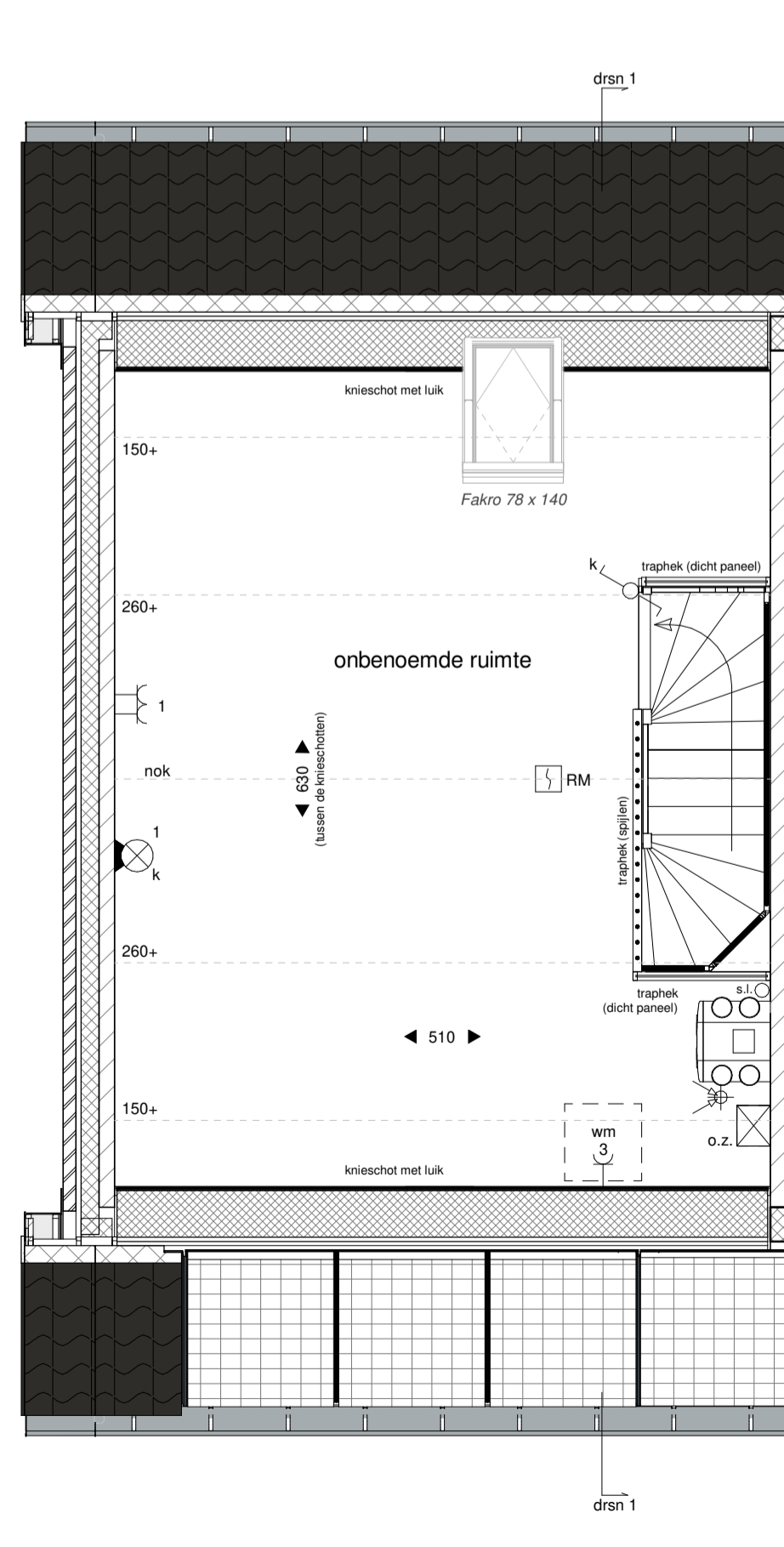
Nieuwe Morgen Geerpark Vlijmen (fase 2)
 Verkooptekening: VK_B32
 Schaal plattegronden: 1:50
 Schaal gevels en doorsneden: 1:100
 Datum: 09-06-2023



begane grond



eerste verdieping



tweede verdieping