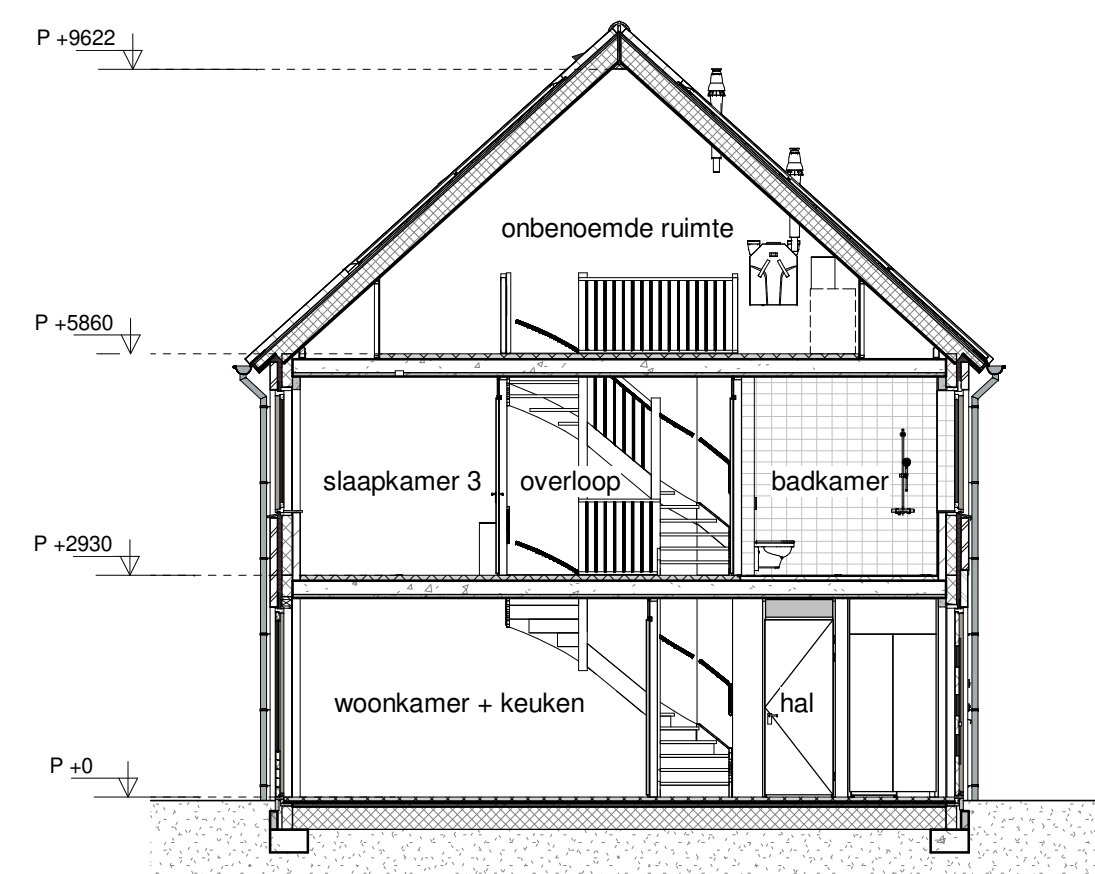


voorgevel

Bouwnummer 31



doorsnede 1

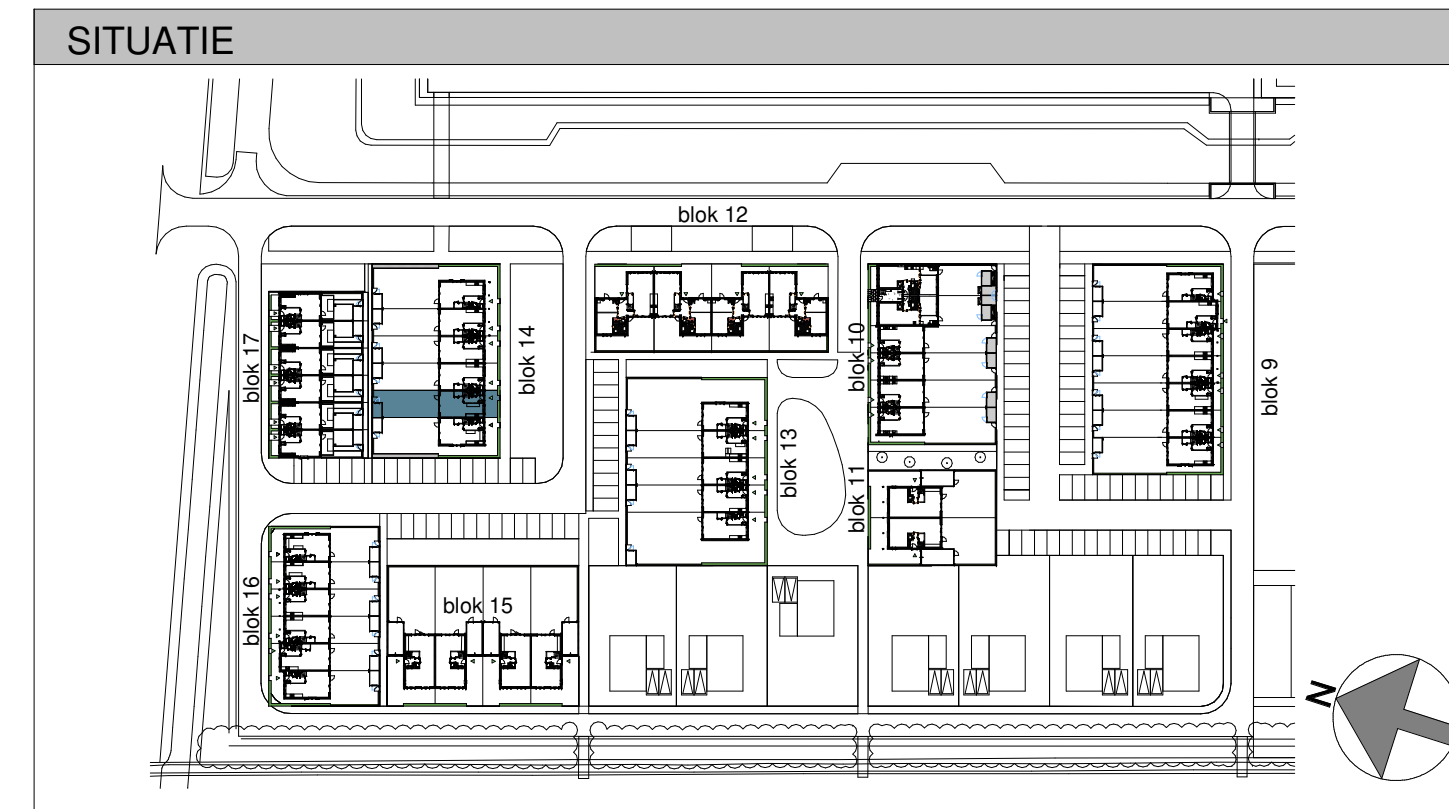


achtergevel

Bouwnummer 31

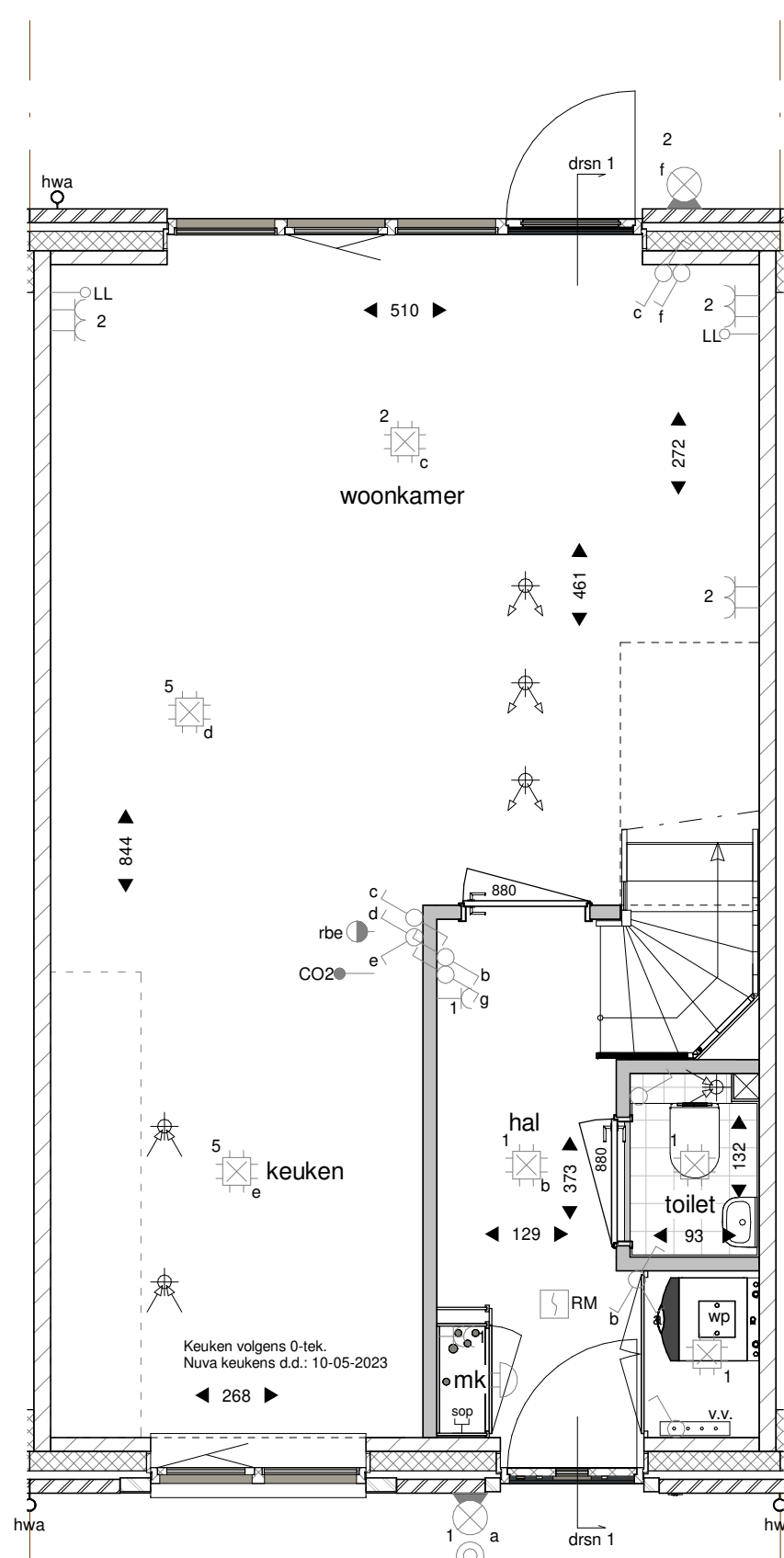
RENVOOI			
	baksteen		plafondlichtpunt (aansluitpunt)
	gevelbekleding		wandlichtpunt (aansluitpunt)
	kalkzandsteen		enkelpolige schakelaar
	isolatie		serieschakelaar
	lichte scheidingwand		wisselschakelaar
	metal-stud wand		enkele wandcontactdoos
	100 maatvoering ruimte (cm)		dubbele wandcontactdoos
	wm opstelplaats wasmachine		dubbele wandcontactdoos (opbouw)
	hwa hemelwater afvoer		signaal overgang punt in de meterkast voor aansluiting op het openbaar elektronisch communicatienetwerk
	o.z. omvormer PV-panelen		onbedrade leiding
	elektrische badkamerradiator		thermostaat
	mechanische ventilatie unit		CO2 sensor mechanische ventilatie
	opstelplaats warmtepomp (indicatief)		na-regeling CV-installatie
	toevoerpoint mechanische ventilatie in het plafond		rookmelder (aangesloten op lichtnet)
	standleiding tbv rolring		schel
	s.l. standleiding tbv rolring		afvoerpoint mechanische ventilatie in het plafond
	bedrukker		verdelers vloerverwarming

Tekeningen geven het totaal bij verkoop weer. Alle maten zijn circa maten. Aansluitpunten keukenopstelling volgens 0-tekening keukenleverancier. De leidingen van de installaties komen op de zolder in het zicht, exacte posities nader te bepalen. Aansluitpunten voor gebouwgroonden installaties zijn niet op deze tekening aangegeven. Het aantal PV-panelen en de positie en verdeling zijn slechts indicatief weergegeven en worden gedurende de uitvoeringsfase bepaald. Als gevolg van koperkeuzes kan de eigen woning en/of die op de naburige percelen bij oplevering afwijken van deze tekening. *de tegelafmetingen zijn indicatief weergegeven; de tegelafmetingen zijn afhankelijk van de koperkeuze.

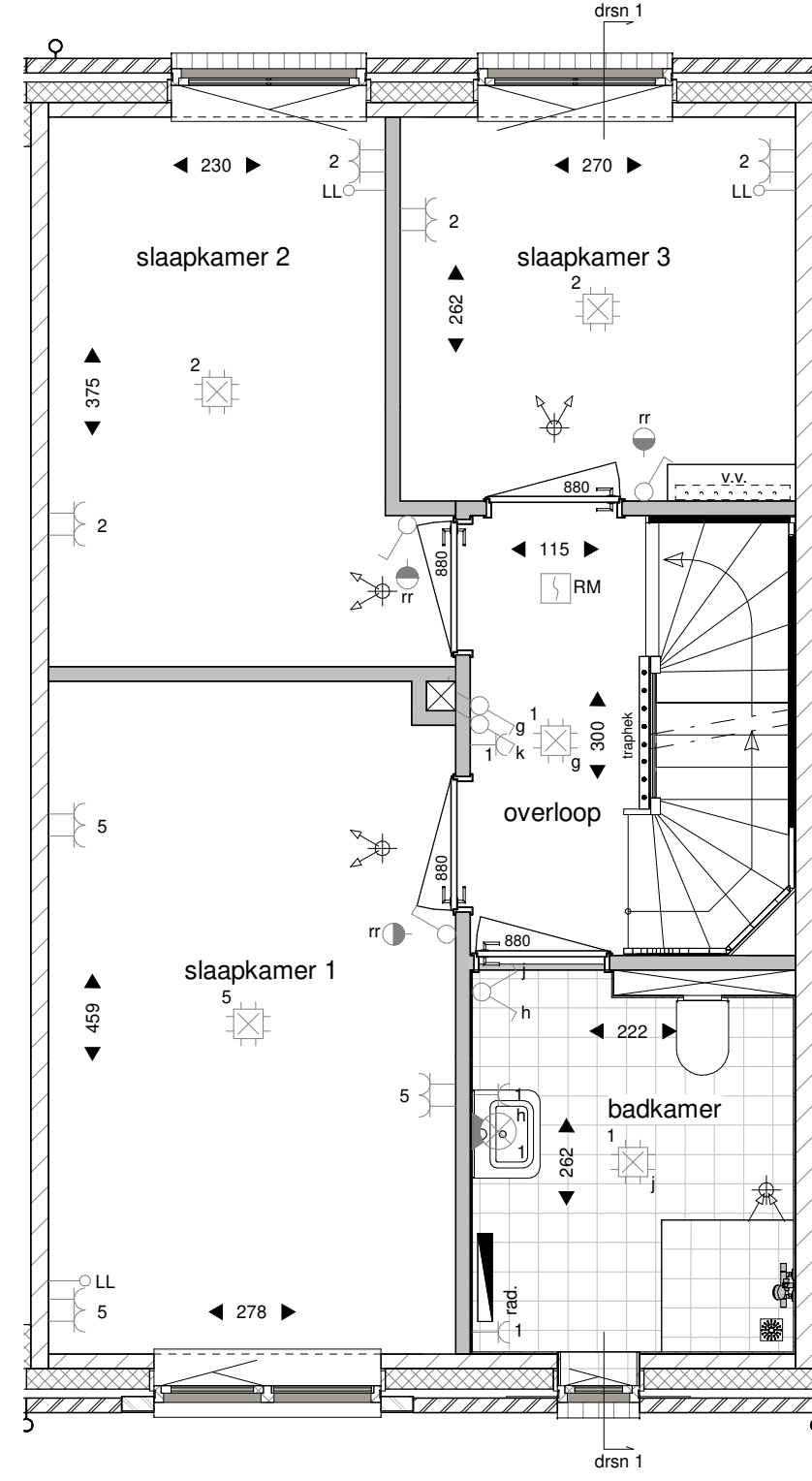


Hoek- en tussenwoning
 Gevels, doorsnede en plattegronden bouwnummer 31

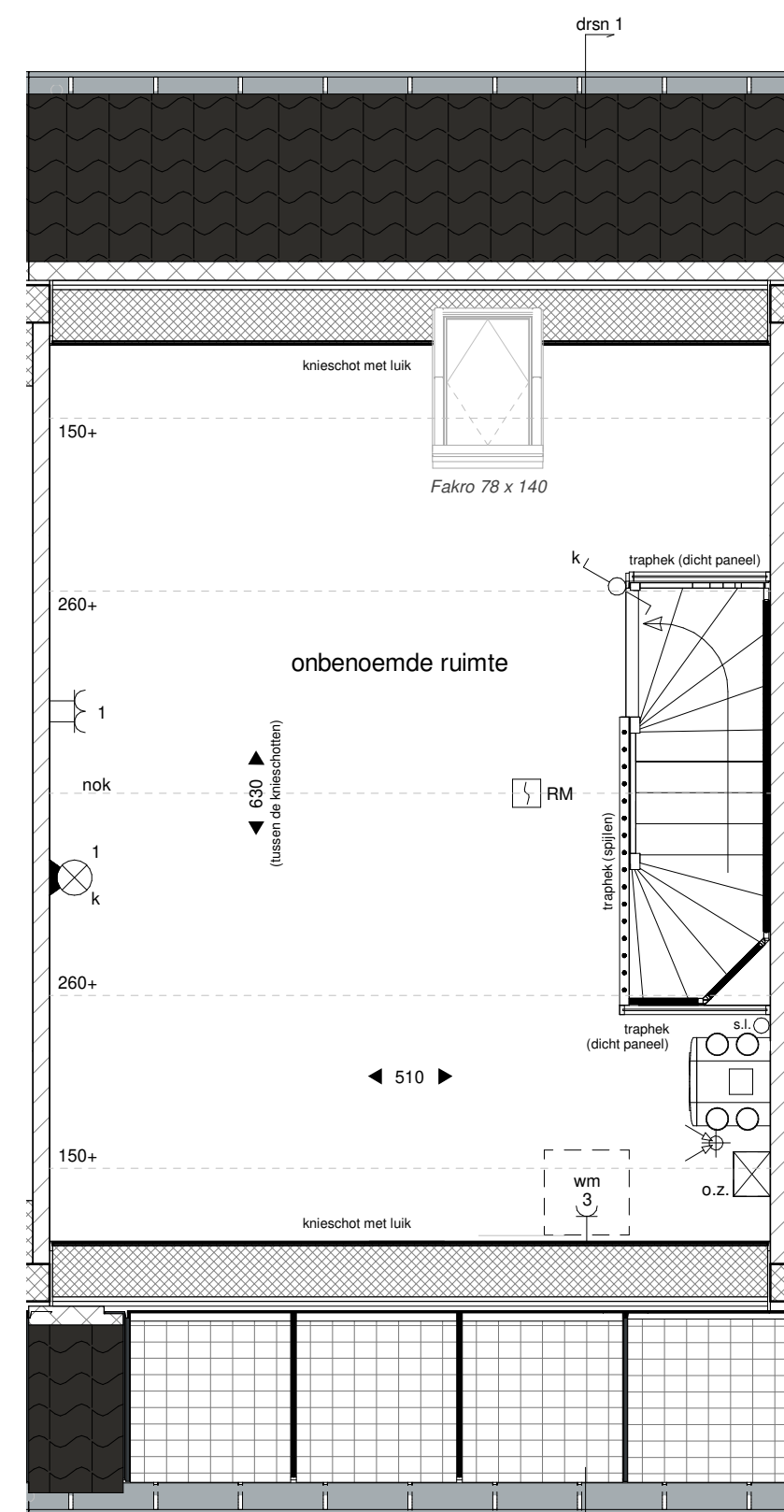
Nieuwe Morgen Geerpark Vlijmen (fase 2)
 Verkooptekening: VK_B31
 Schaal plattegronden: 1:50
 Schaal gevels en doorsneden: 1:100
 Datum: 09-06-2023



begane grond



eerste verdieping



tweede verdieping