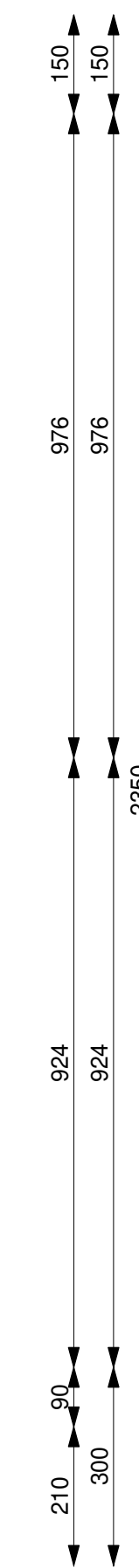
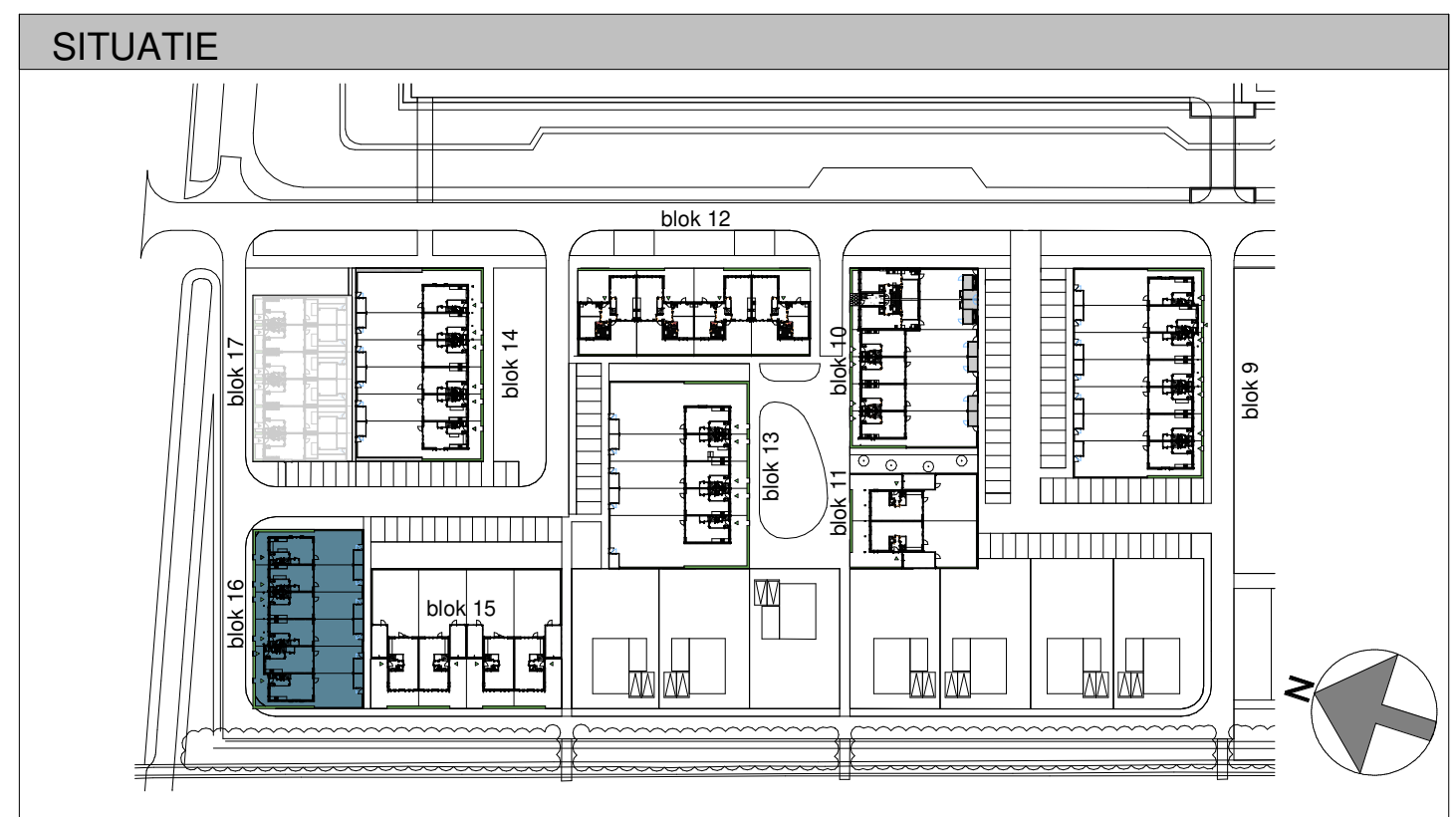


Bouwnummer 42    Bouwnummer 41    Bouwnummer 40    Bouwnummer 39    Bouwnummer 38    Bouwnummer 37



RENVOOI	
	kavelgrens
	entree woning
	stalen tuurpoort voorzien van een stalen gaasmat
<b>Erfafscheidingen</b>	Tekeningen geven het totaal bij verkoop weer. Als gevolg van koperkeuzes kan de eigen woning en/of die op de naburige percelen bij oplevering afwijken van deze tekening.
G1: Gaashekwerk, hoogte ca. 80 cm. (Hedra helix, wilde Wingerdklimhortensia in gaashekwerk aanplantplicht door ondernemer)	De beplanting en erfafscheiding dienen door eigenaar in stand gehouden te worden, tweezijdig te worden onderhouden en waar nodig vervangen te worden. Dit blijft gehandhaafd.
G2: Gaashekwerk, hoogte ca. 180 cm. (Hedra helix, wilde Wingerdklimhortensia in gaashekwerk aanplantplicht door ondernemer)	
H1: Haagbeplanting, aanplanthoogte ca. 60 tot 80 cm.	
H2: Haagbeplanting, aanplanthoogte ca. 120 cm. in combinatie met een gaashekwerk, hoogte ca. 180 cm.	
De lage haag wordt op een afstand van ca. 25 cm. van de erfgrens geplaatst, de hoge haag op een afstand van ca. 40 cm van de erfgrens. Er dient voldoende ruimte vrijgehouden te worden van bestrating en bebouwing om op het eigen perceel te kunnen groeien. Voor de lage haag is dat een ruimte van 50 cm., voor de hoge haag een ruimte van 80 cm.	



## Hoek- en tussenwoning

kaveltekening Blok 16

Nieuwe Morgen Geerpark Vlijmen (fase 2)  
 Bouwnummers: 37 t/m 42  
 Verkooptekening: VK\_08  
 Schaal: 1:100  
 Datum: 05-06-2023

