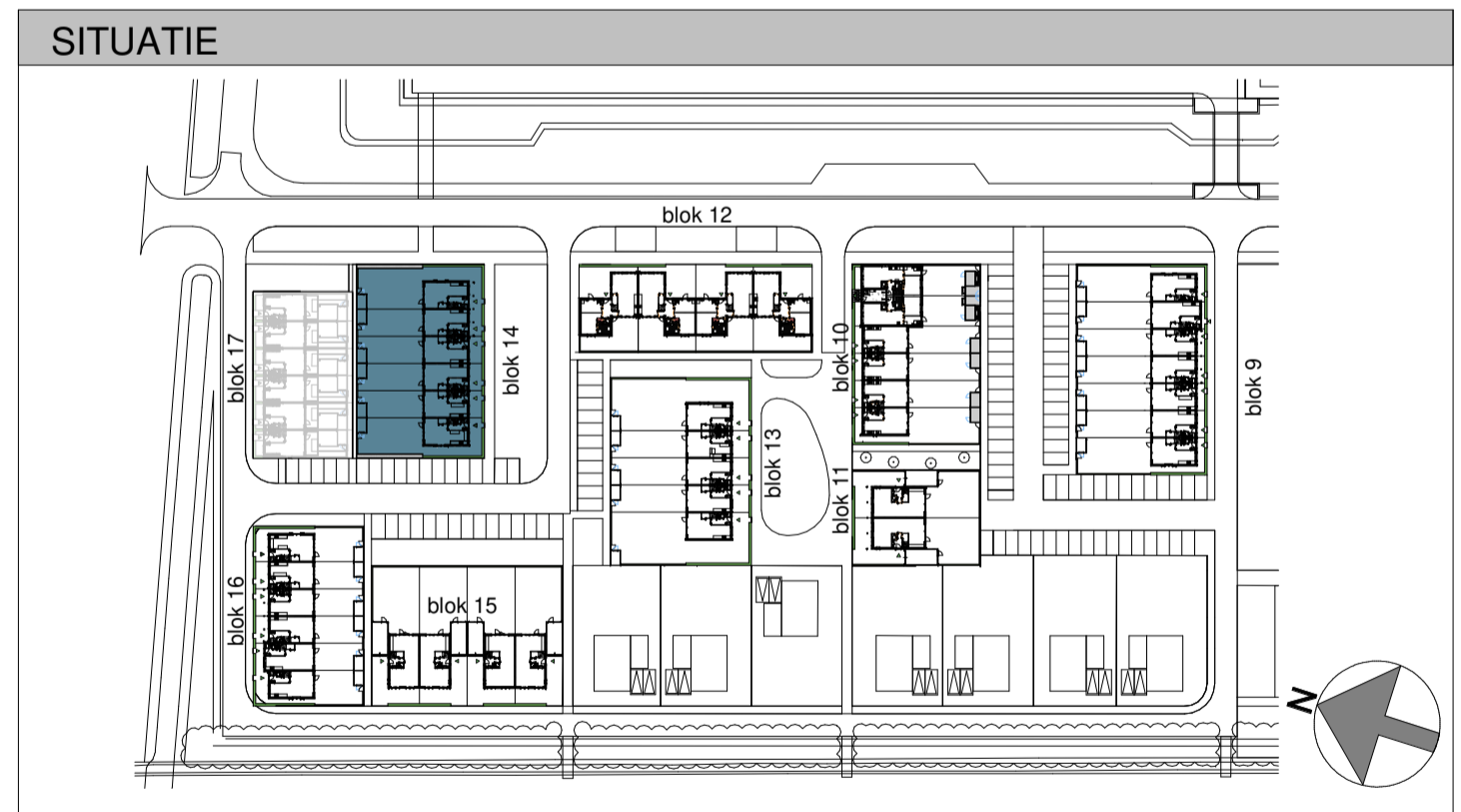


| RENVOOI | |
|---|---|
| — — — — — | kavelgrens |
| ▶ | entree woning |
| ◡ | staken tuinpoort voorzien van een staken gaasmat |
| <p>Erfafscheidingen</p> <p>G1: Gaashekwerk, hoogte ca. 80 cm. (Hedra helix, wilde Wingerdiklimhortensia in gaashekwerk aanplantplicht door ondernemer)</p> <p>G2: Gaashekwerk, hoogte ca. 180 cm. (Hedra helix, wilde Wingerdiklimhortensia in gaashekwerk aanplantplicht door ondernemer)</p> <p>H1: Haagbeplanting, aanplant hoogte ca. 60 tot 80 cm.</p> <p>H2: Haagbeplanting, aanplant hoogte ca. 120 cm. in combinatie met een gaashekwerk, hoogte ca. 180 cm.</p> <p>De lage haag wordt op een afstand van ca. 25 cm. van de erfgrans geplaatst, de hoge haag op een afstand van ca. 40 cm van de erfgrans. Er dient voldoende ruimte vrijgehouden te worden van bestrating en bebouwing om op het eigen perceel te kunnen groeien. Voor de lage haag is dat een ruimte van 50 cm., voor de hoge haag een ruimte van 80 cm.</p> | <p>Tekeningen geven het totaal bij verkoop weer. Als groot of koperkeuzes kan de eigen woning en/of die op de naburige percelen bij oplevering afwijken van deze tekening.</p> <p>De beplanting en erfafscheiding dienen door eigenaar in stand gehouden te worden, tweezijdig te worden onderhouden en waar nodig vervangen te worden. Dit blijft gehandhaafd.</p> |



Hoek- en tussenwoning

Nieuwe Morgen Geerpark Vlijmen (fase 2)
 Bouwnummers: 27 t/m 32
 Verkooptekening: VK_06
 Schaal: 1:100
 Datum: 05-06-2023

