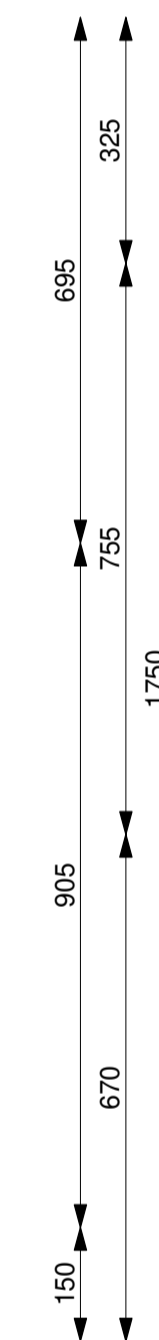


Bouwnummer 18

Bouwnummer 19

Bouwnummer 20

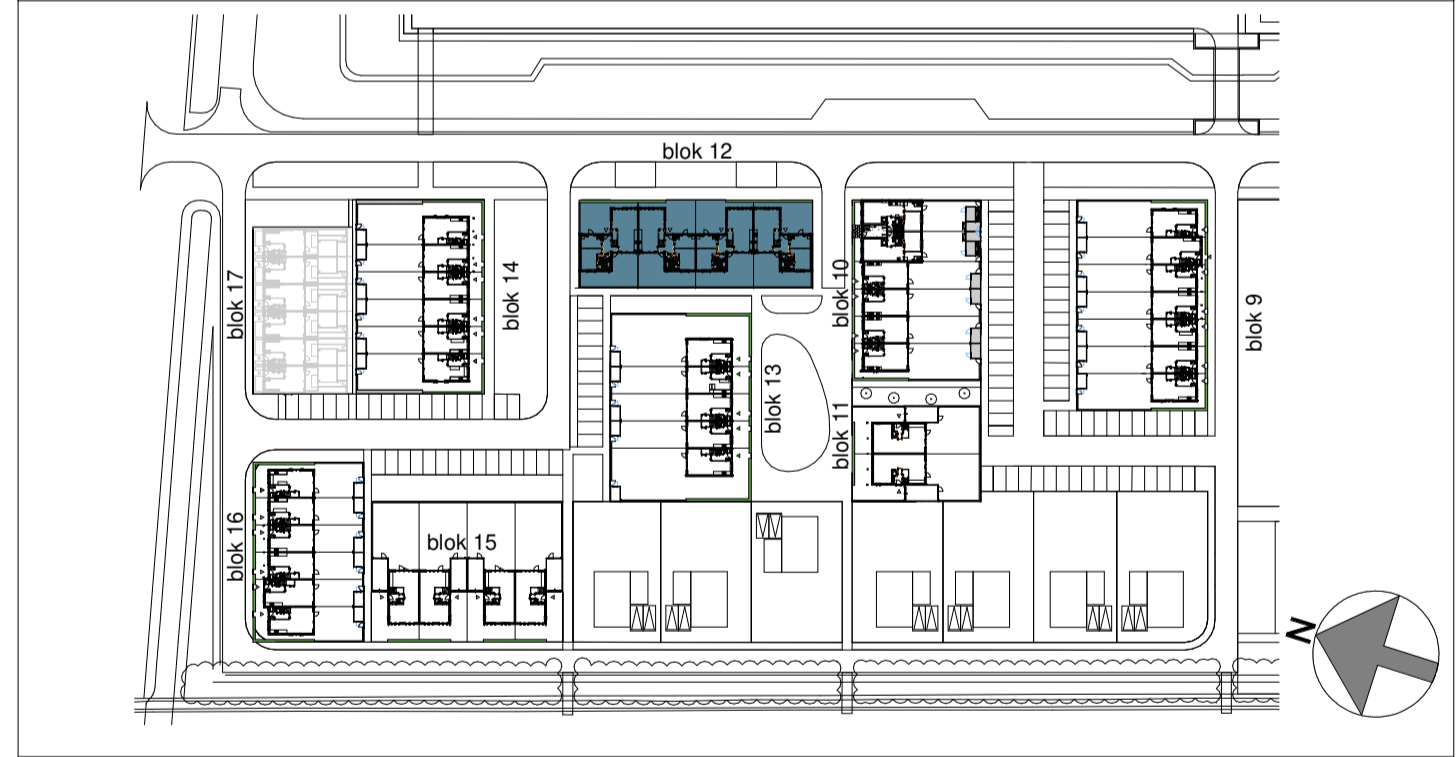
Bouwnummer 21



RENVOOI

| | |
|---|---|
| <p>— kavelgrens</p> <p>▶ entree woning</p> | <p>stalen tuinpoort voorzien van een stalen gaasmat</p> |
| <p>Erfafscheidingen</p> <p>G1: Gaashekwerk, hoogte ca. 80 cm. (Hedra helix, wilde Wingerdklimhortensia in gaashekwerk aanplantplicht door onderzener)</p> <p>G2: Gaashekwerk, hoogte ca. 180 cm. (Hedra helix, wilde Wingerdklimhortensia in gaashekwerk aanplantplicht door onderzener)</p> <p>H1: Haagbeplanting, aanplant hoogte ca. 60 tot 80 cm.</p> <p>H2: Haagbeplanting, aanplant hoogte ca. 120 cm. in combinatie met een gaashekwerk, hoogte ca. 180 cm.</p> <p>De lage haag wordt op een afstand van ca. 25 cm. van de erf grens geplaatst, de hoge haag op een afstand van ca. 40 cm van de erf grens. Er dient voldoende ruimte vrijgehouden te worden van bestrating en bebouwing om op het eigen perceel te kunnen groeien. Voor de lage haag is dat een ruimte van 50 cm., voor de hoge haag een ruimte van 80 cm.</p> | <p>Tekeningen geven het totaal bij verkoop weer. Als gevolg van koperkeuzes kan de eigen woning en/of die op de naburige percelen bij oplevering afwijken van deze tekening.</p> <p>De beplanting en erfafscheiding dienen door eigenaar in stand gehouden te worden. Tweezijdig te worden onderhouden en waar nodig vervangen te worden. Dit blijft gehandhaafd.</p> |

SITUATIE



levensloopbestendige woning

kaveltekening Blok 12

Nieuwe Morgen Geerpark Vlijmen (fase 2)
 Bouwnummers: 18 t/m 21
 Verkooptekening: VK_04
 Schaal: 1:100
 Datum: 05-06-2023

