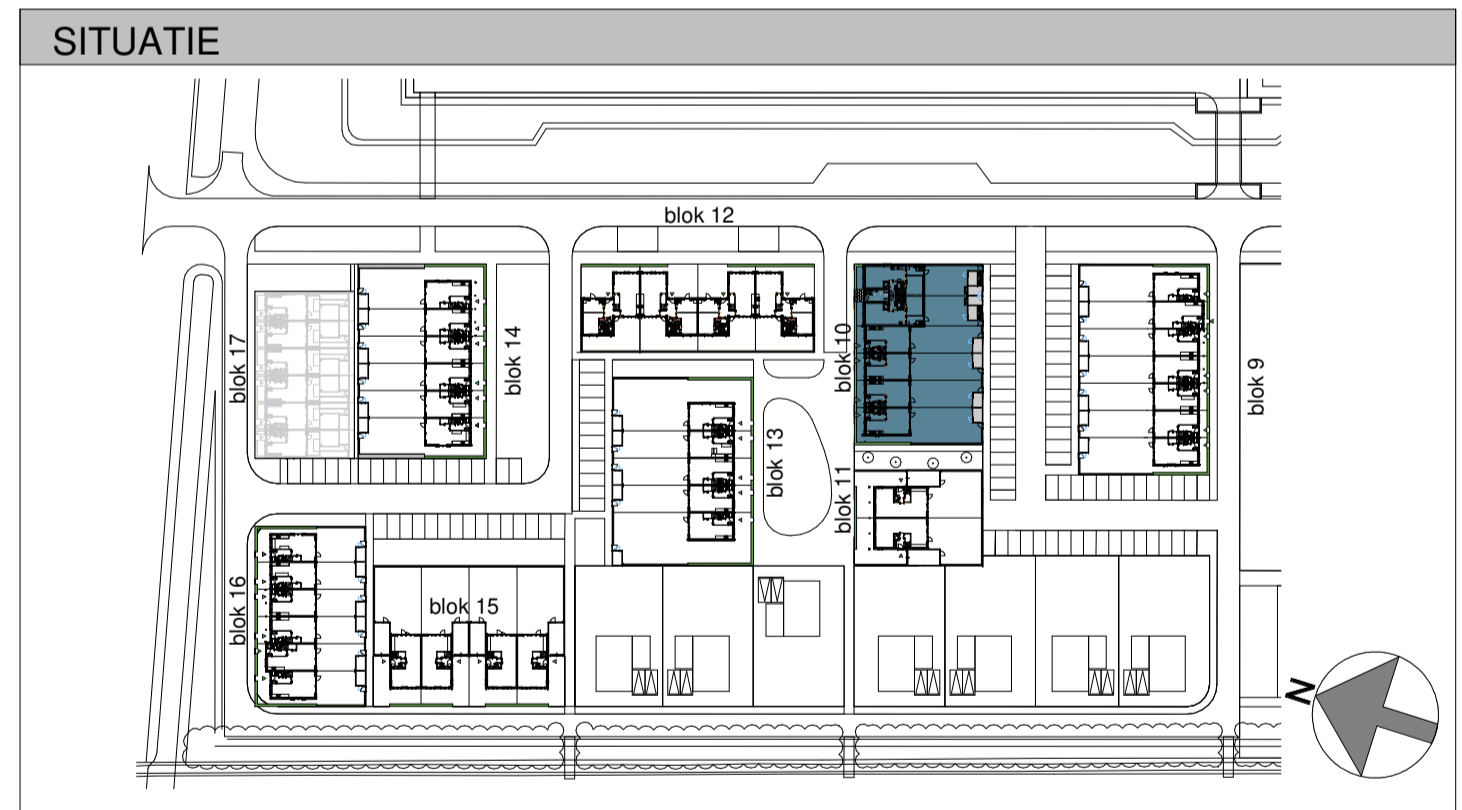


RENVOOI	
	kavelgrens
	entree woning
	erfafscheidingen
	stalen tuinpoort voorzien van een stalen gaasmat
<p><b>G1: Gaashekwerk</b> hoogte ca. 80 cm. (Hedra helix, wilde Wingerdikhorntentia in gaashekwerk aanplantplicht door ondernemer)</p> <p><b>G2: Gaashekwerk</b> hoogte ca. 160 cm. (Hedra helix, wilde Wingerdikhorntentia in gaashekwerk aanplantplicht door ondernemer)</p> <p><b>H1: Haagbeplanting</b> aanplanthoogte ca. 60 tot 80 cm.</p> <p><b>H2: Haagbeplanting</b> aanplanthoogte ca. 120 cm. in combinatie met een gaashekwerk, hoogte ca. 180 cm.</p> <p>De lage haag wordt op een afstand van ca. 25 cm. van de erfgrans geplaatst, de hoge haag op een afstand van ca. 40 cm van de erfgrans. Er dient voldoende ruimte vrijgehouden te worden van bestrating en bebouwing om op het eigen perceel te kunnen groeien. Voor de lage haag is dat een ruimte van 50 cm., voor de hoge haag een ruimte van 80 cm.</p>	<p>Tekeningen geven het totaal bij verkoop weer. Als gevolg van koperkeuzes kan de eigen woning en/of die op de naburige percelen bij oplevering afwijken van deze tekening.</p> <p>De beplanting en erfafscheiding dienen door eigenaar in stand gehouden te worden. Tweezijdig te worden onderhouden en waar nodig vervangen te worden. Dit blijft gehandhaafd.</p>



## Beneden- en Bovenwoning Hoek- en tussenwoning

kaveltekening Blok 10

Nieuwe Morgen Geerpark Vlijmen (fase 2)  
 Bouwnummers: 8 t/m 15  
 Verkooptekening: VK\_02  
 Schaal: 1:100  
 Datum: 05-06-2023

